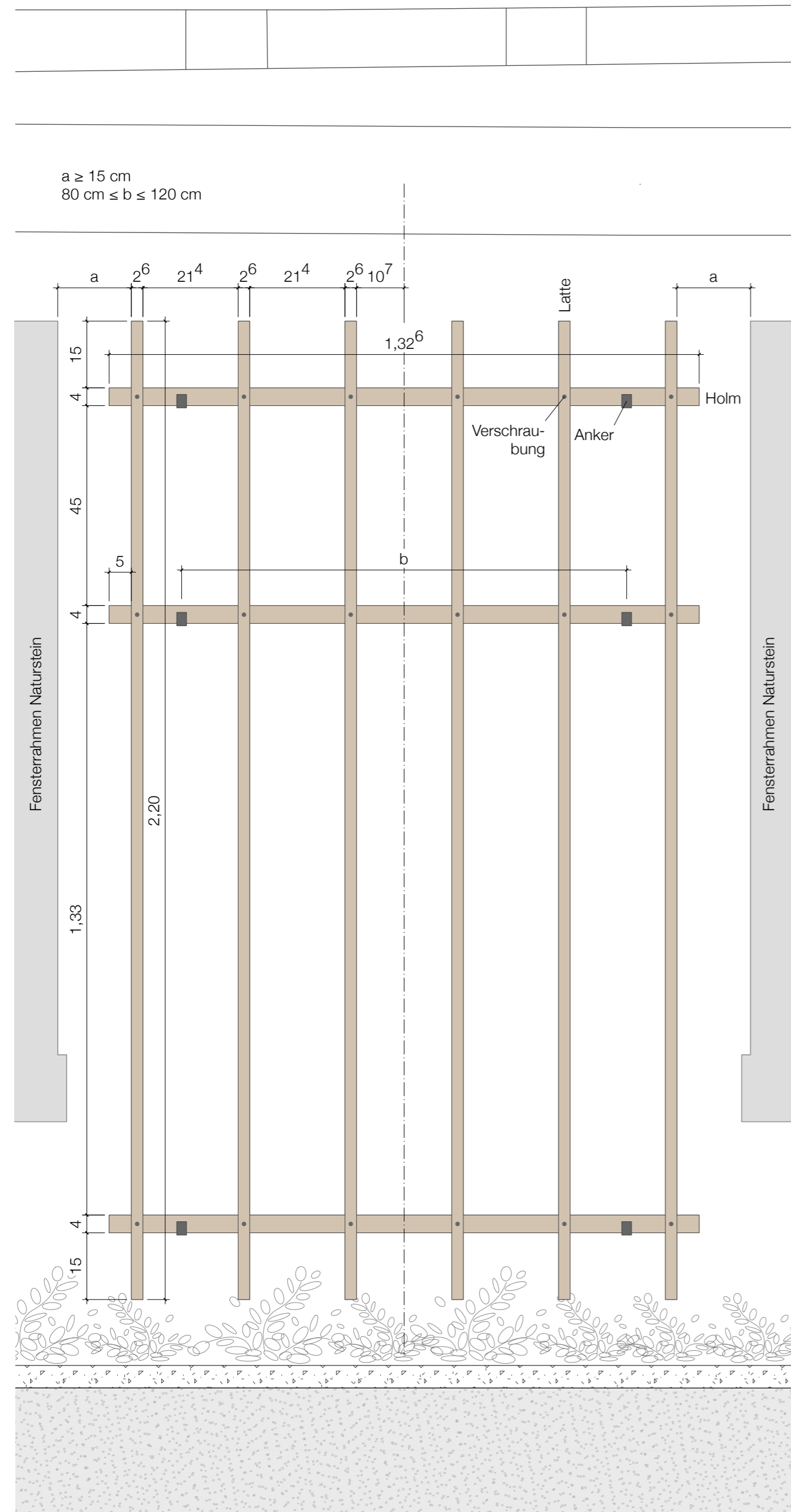
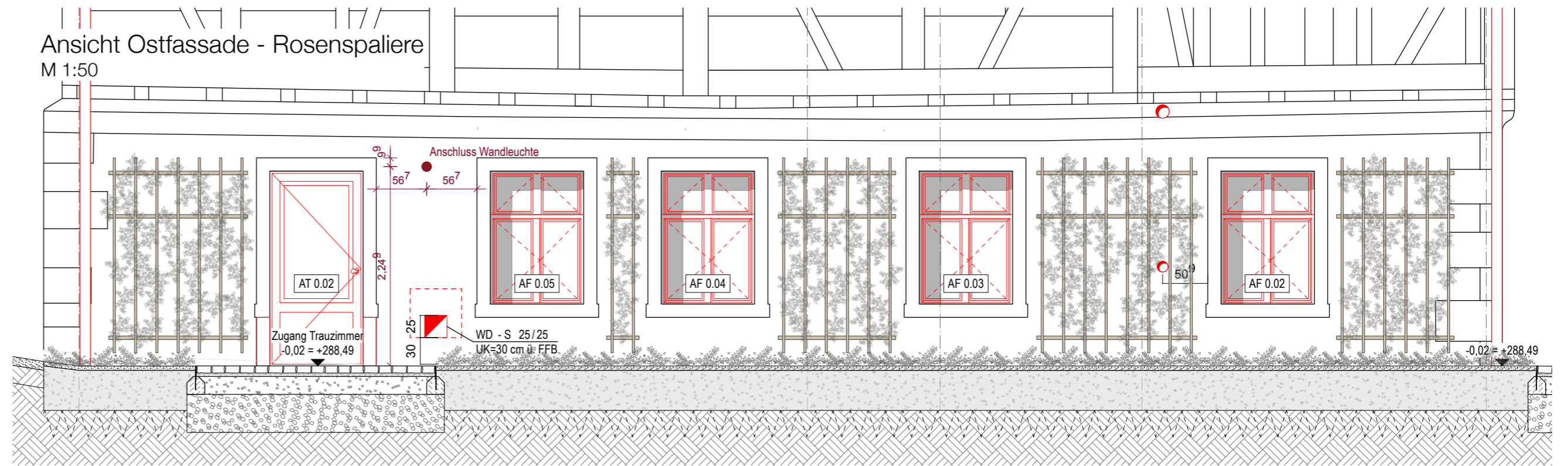


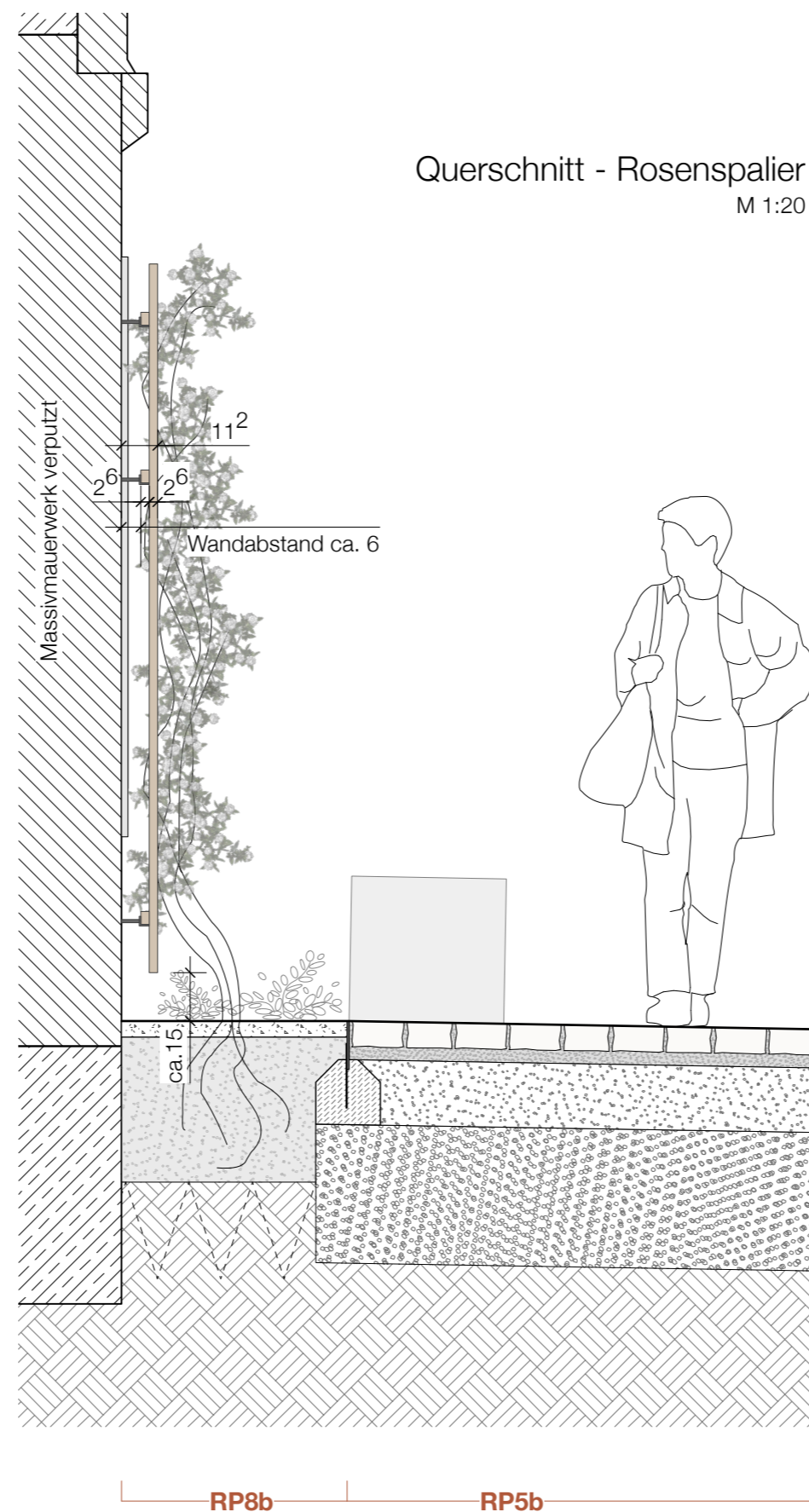
Detailansicht - Rosenspalier
M 1:10



Ansicht Ostfassade - Rosenspaliere
M 1:50



Querschnitt - Rosenspalier
M 1:20



Bauweise:
Drei-Holm-Spaliere, zur Befestigung an Außenfassade


Material - Holme und Latten:
Vierkantstab, aus Robinien-Kernholz, keilgezinkt, kammförmig verklebt, mit PU-Kleber, 2-3 Seiten gehobelt, 1-2 Seiten fein gesägt, allseitig gefast, ggf. mit geringen Krümmungen, Farbunterschieden und natürlichen Abweichungen, Qualität lufttrocken, Holzfeuchte 12 - 14 %

Latten: Profil 26 x 26 mm, Länge 2,2 m
Holme: Profil 40 x 26 mm, div. Länge

Befestigung - Latten an Holme:
Schneidschraube mit Bohrspitze, Edelstahl A2 (V2A), Ø 4,5 mm, Länge 50 mm

Befestigung - Außenfassade:
Anker aus Edelstahl, mit Blechschale 20 mm breit in U-Form, Senkkopfschraube zum Fixieren des Spalierholmes, Flachmutter als Kontermutter, Schaft M10 / H9, 150 mm lang, mit Flanschmutter, Spezial-Stützscheibe d=32/8,9 mm, inkl. Dichtung und Langdübel.

Hinweis:
Alle Höhen und Maße sind vor Baubeginn eigenverantwortlich zu prüfen.

..
Index	Änderungsinhalt	Bearbeiter	Datum
0,00 = 288,61m NHN = OK FFB EG Neubau			
Bauvorhaben	Umbau und Erweiterungsneubau Rathaus Unterensingen Freianlagenplanung		
Anschrift	Kirchstraße 31, 72669 Unterensingen		
Kataster	Gemarkung 1855 (Unterensingen), Flur 110, 117/1, 358, 469, 469/3		
Bauherr	Gemeindeverwaltung Unterensingen Kirchstr. 31 72669 Unterensingen T. 07022-6097-23 F. 07022-6097-50	Unterschrift	
Entwurfsverfasser	Rudolph / Langner Station C23 Architekten und Landschaftsarchitekten Lützner Straße 91 04177 Leipzig T. 0341-308 583-0	 Unterschrift	
Plantitel	Detailplan Rosenspaliere	Plannummer	5-DE-06
Planungsstufe	Ausführungsplanung	Gezeichnet	C23 / hb
Dateiname	RUE_DETAIL_Treppen_250919.vwx	Datum	06.08.2025
		Format	DIN A2
		Maßstab	1 : 50/20/10